

週間市場レポート (2020年1月20日~1月24日)

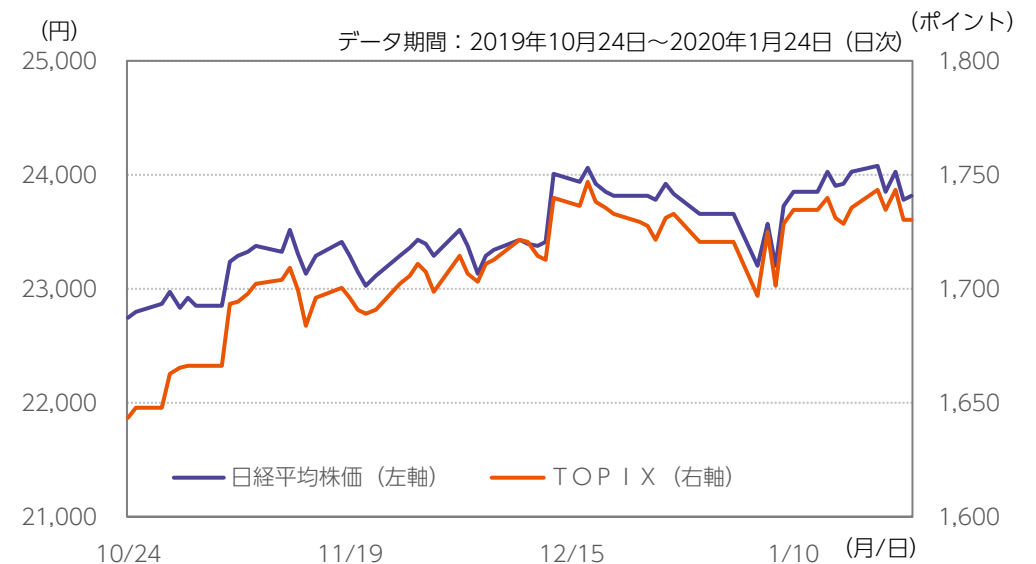
1) 先週の市場動向

指数名	国	前週末 2020/1/17	先週末 2020/1/24	前週末比 (%)
日経平均株価 (円)		24,041.26	23,827.18	▲ 0.89 ↓
TOPIX (東証株価指数)		1,735.44	1,730.44	▲ 0.29 ↓
ダウ工業株30種平均 (ドル)		29,348.10	28,989.73	▲ 1.22 ↓
S & P500種指数		3,329.62	3,295.47	▲ 1.03 ↓
ユーロ・ストックス50指数		3,808.26	3,779.16	▲ 0.76 ↓
S & P/ASX300指数		7,021.33	7,046.90	0.36 ↑
上海総合指数		3,075.50	2,976.53	▲ 3.22 ↓
MSCI AC アジア (除く日本)※		874.03	851.50	▲ 2.58 ↓
東証REIT指数		2,157.72	2,194.11	1.69 ↑
FTSE NAREIT All-Equity REIT 指数		795.18	801.87	0.84 ↑
ASX300 REIT 指数		1,651.30	1,666.00	0.89 ↑
グローバルREIT (除く日本)※		202.57	203.60	0.51 ↑
日本10年国債 (%)		0.00	▲ 0.02	▲ 0.02 ↓
米国10年国債 (%)		1.82	1.68	▲ 0.14 ↓
ドイツ10年国債 (%)		▲ 0.22	▲ 0.34	▲ 0.12 ↓
英国10年国債 (%)		0.63	0.56	▲ 0.07 ↓
ドル/円		110.14	109.28	▲ 0.78 ↓
ユーロ/円		122.19	120.49	▲ 1.39 ↓
英ポンド/円		143.37	142.86	▲ 0.36 ↓
豪ドル/円		75.75	74.58	▲ 1.54 ↓
フィラデルフィア半導体指数		1,916.62	1,924.03	0.39 ↑
WTI原油先物 (ドル)		58.54	54.19	▲ 7.43 ↓
CRB指数		182.89	175.75	▲ 3.90 ↓
アレリアンMLP指数		1,182.59	1,115.06	▲ 5.71 ↓

2) 日本の株式・債券市場

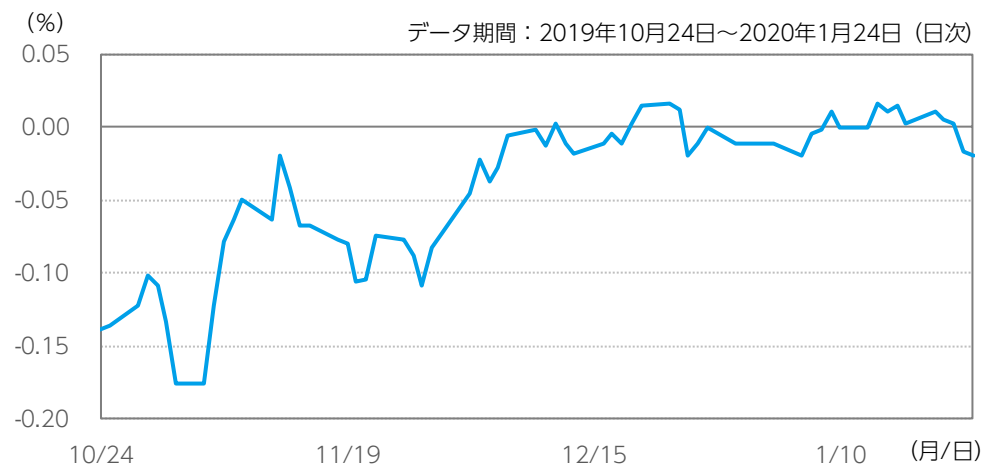
≪ 株式 ≫

日本株式市場（日経平均株価）は、前週末比で小幅に下落となりました。週初は、米中の堅調な経済指標を手掛かりに、前週末の米国株式が上昇した流れを受け2018年10月以来の高値をつけました。その後は、中国で発生した新型コロナウイルスの感染拡大の警戒感から軟調な推移となり、週間では前週末比で小幅に下落となりました。



≪ 債券 ≫

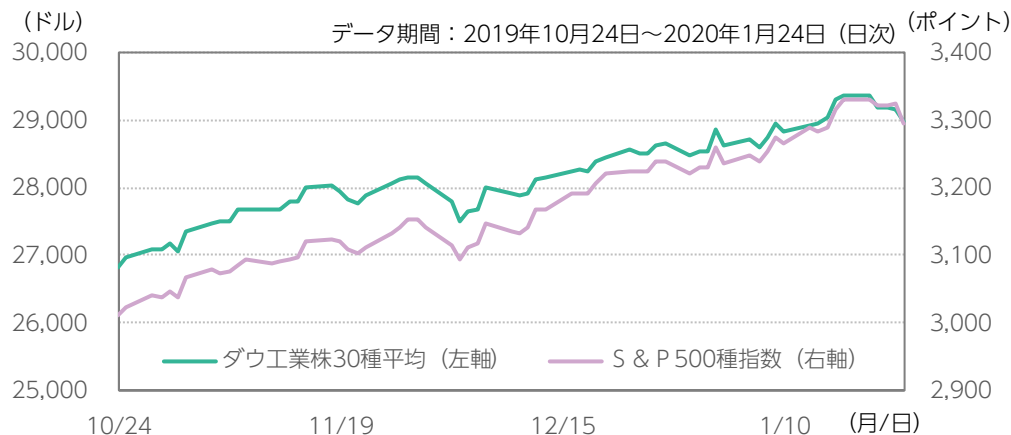
日本債券市場（10年国債金利）は、前週末比で低下となりました。
国内株式が下落したこと、外国為替市場で円高米ドル安が進行したことを背景に、国内債券は買いが優勢となりました（利回りは低下）。



3) 米国の株式市場

≪ 株式 ≫

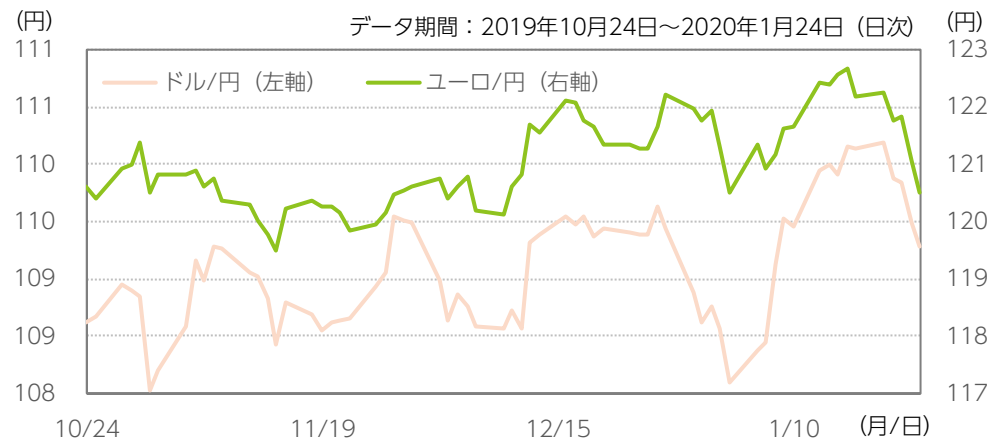
米国株式市場（NYダウ）は前週末比で下落となりました。
中国で発生した新型コロナウイルスの感染拡大が、世界の経済成長を減速させるリスクがあるとの思惑などから投資家のリスク回避姿勢が強まり、米国株式は売られる展開となりました。



出所) ブルームバーグのデータをもとにニッセイアセットマネジメント作成

4) 外国為替市場

米ドル/円相場は、前週末比で円高米ドル安となりました。
中国で発生した新型コロナウイルスの感染拡大の警戒感から、週を通じて相対的に低リスク通貨とされる円は買われる展開となりました。



5) 今週の見通しについて

中国で発生した新型コロナウイルスの感染拡大懸念は継続するとみられることから、今週の株式市場は日米両市場ともにやや神経質な値動きとなりそうです。
一方で、堅調な米国経済指標などから米国の景気回復期待は高く、今週も引き続き米国企業の2019年10～12月期の決算が投資家の注目材料となりそうです。

【当資料に関する留意点】

- 当資料は、市場環境に関する情報の提供を目的として、ニッセイアセットマネジメントが作成したものであり、特定の有価証券等の勧誘を目的とするものではありません。また、金融商品取引法に基づく開示資料ではありません。実際の投資等に係る最終的な決定はご自身で判断してください。
- 当資料は、信頼できると考えられる情報に基づいて作成しておりますが、情報の正確性、完全性を保証するものではありません。
- 当資料の内容は作成時点のものであり、将来予告なく変更されることがあります。
- 当資料のいかなる内容も将来の市場環境等を保証するものではありません。
- 当資料にインデックス・統計資料等が記載される場合、それらの知的所有権その他の一切の権利は、その発行者および許諾者に帰属します。
- 当資料に投資信託のグラフ・数値等が記載される場合、それらはあくまでも過去の実績またはシミュレーションであり、将来の投資収益を示唆あるいは保証するものではありません。また税金・手数料等を考慮しておりませんので、実質的な投資成果を示すものではありません。
- 投資信託は投資する有価証券の価格の変動等により損失を生じるおそれがあります。
- 投資信託の手数料や報酬等の種類ごとの金額及びその合計額については、具体的な商品を勧誘するものではないので、表示することができません。

<設定・運用>

**ニッセイアセットマネジメント株式会社**

商号等：ニッセイアセットマネジメント株式会社

金融商品取引業者

関東財務局長（金商）第369号

加入協会：一般社団法人投資信託協会

一般社団法人日本投資顧問業協会

ニッセイアセットマネジメント株式会社

コールセンター 0120 - 762 - 506（受付時間：営業日の午前9時～午後5時）

ホームページ <https://www.nam.co.jp/>