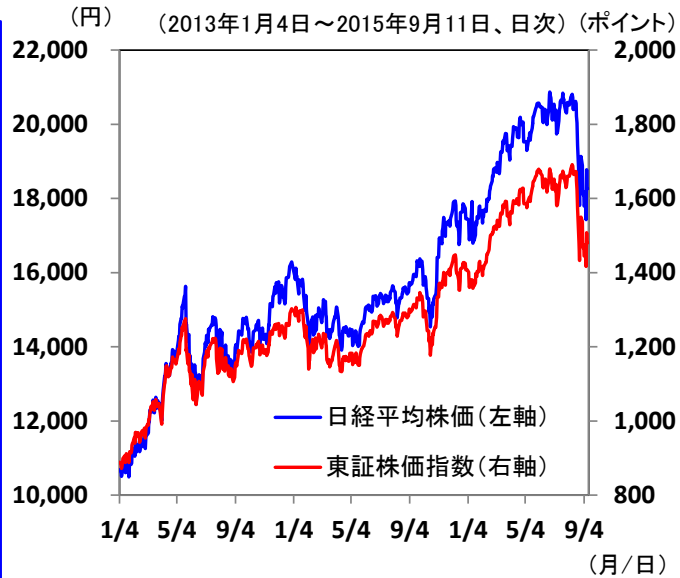


(1) 日本の株式・債券市場

株式市場の動き

■先週の日本株式市場(日経平均株価)は上昇しました。翌週に日銀金融決定会合や米連邦公開市場委員会(FOMC)を控えて、方向が定まらない動きでした。様子見傾向が継続する中、主に短期売買とみられる資金の動きに左右されて上下に大きく変動しました。8日(火)は前日比約433円安、9日(水)には約21年ぶりの上昇幅となる前日比約1343円高、翌10日(木)には前日比約470円安と大きく動く展開となりました。11日(金)は、翌週の内外の重要イベントを控えて様子見傾向が強まり、小動きとなりました。
(週末引け値: 18,264.22円)

■週間では、日経平均株価は2.65%の上昇、東証株価指数は2.47%の上昇でした。



	9月4日	9月11日	騰落率
日経平均株価(円)	17,792.16	18,264.22	2.65%
東証株価指数(ポイント)	1,444.53	1,480.23	2.47%

(出所:ブルームバーグのデータをもとにニッセイアセットマネジメントが作成)

債券市場の動き

■先週の日本債券市場(10年国債金利)は低下しました。週前半は、株価動向など日替わりの材料に反応する形で一定の範囲を行き来する展開となりました。8日(火)は、30年国債の好調な入札結果や低調な国内経済指標を受けて買われました(引け値: 0.355%)。9日(水)は、国内株価が大幅に上昇したことから0.369%程度まで上昇(債券価格下落)しました。週末にかけては、需給が良好との見方を背景に、国内景気や株価の大幅変動への懸念、日銀の追加緩和策が意識されて買われ、金利は低下しました。
(週末引け値: 0.345%)

■週間では、10年国債金利は0.015%の低下でした。



	9月4日	9月11日	変化幅
日本10年国債金利(%)	0.360	0.345	-0.015

(出所:ブルームバーグのデータをもとにニッセイアセットマネジメントが作成)

当面の主な市場イベント(日本)

9月14・15日(月・火) 日銀・金融政策決定会合
17日(木) 貿易統計(8月)
18日(金) 日銀・金融政策決定会合議事要旨

(2) 米国の株式市場

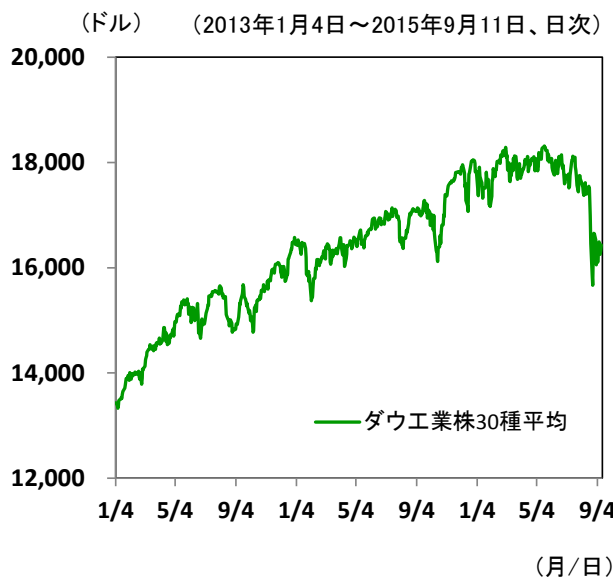
市場の動き

■先週の米国株式市場(NYダウ)は上昇しました。市場では、翌週に米連邦公開市場委員会(FOMC)を控えて、利上げへの思惑から売り買いが交錯し、方向感が定まらない展開となりました。週前半は、米利上げ時期や中国の景気動向を巡って株価は上下に大きく変動しました【いずれも前日比、8日(火):約390ドル高、9日(水):約239ドル安】。週後半にかけては、新たな材料に乏しい中、FOMCへの意識や世界の株式市場の変動の大きさから様子見傾向が強まりました。11日(金)は、米早期利上げ観測がやや後退して買われました。(週末引け値:16,433.09ドル)

■週間ではNYダウは2.05%の上昇となりました。

当面の主な市場イベント(米国)

- 9月15日(火) 小売売上高(8月) 鉱工業生産(8月)
ニューヨーク連銀製造業景気指数(9月)
- 16・17日(水・木) 米連邦公開市場委員会(FOMC)
- 16日(水) 消費者物価指数(8月) 対米証券投資(7月)
NAHB住宅市場指数(9月)
- 17日(木) 新規失業保険申請件数(前週分)
4-6月期経常収支 住宅着工件数(8月)
建設許可件数(8月)
フィラデルフィア連銀製造業景気指数(9月)
- 18日(金) 景気先行指標総合指数(8月)



	9月4日	9月11日	騰落率
ダウ工業株30種平均 (米ドル)	16,102.38	16,433.09	2.05%

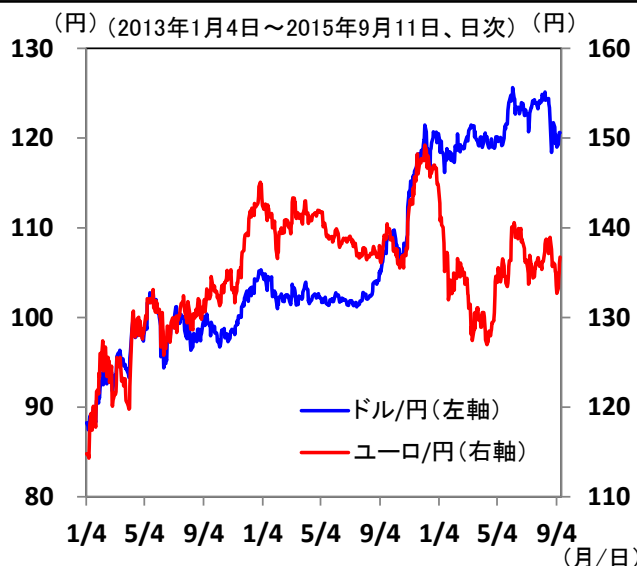
(出所:ブルームバーグのデータをもとにニッセイアセットマネジメントが作成)

(3) 外国為替市場

市場の動き

■先週のドル円相場は円安でした。週初から新たな材料に乏しく、FOMCを控えて様子見傾向が強い中、中国や欧州の株価が反発したことを受けて米長期金利が上昇し、ややドル買い円売りが優勢で推移しました。一方で、まじまじの米経済指標から米利上げ時期への見方も分かれており、また世界の金融市場の不安定さからドル売り円買いが先行する場面もありました。週末にかけては、日銀の追加金融緩和への思惑もあって円安傾向が継続しました。11日(金)は、120円55銭～65銭で週の取引を終えました。

■週間では米ドル円は1.34%の円安、ユーロ円は3.04%の円安となりました。



	9月4日	9月11日	騰落率
米ドル(対円)	118.99	120.59	1.34%
ユーロ(対円)	132.68	136.72	3.04%

(出所:ブルームバーグのデータをもとにニッセイアセットマネジメントが作成)